

# Console remota AS/400

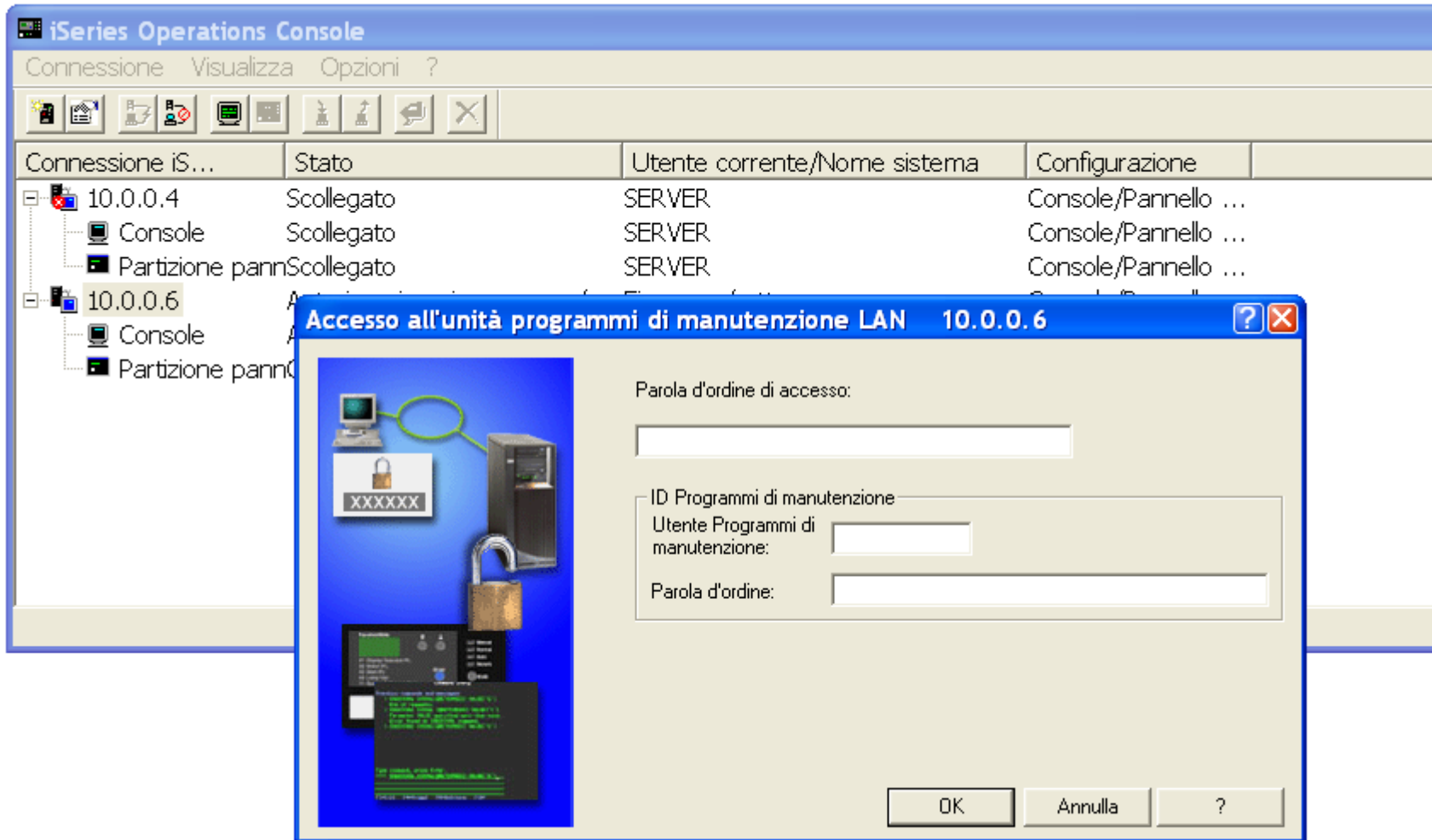
# Console Remota

L'attuale sistema operativo dell'ISeries V5R3, supporta la possibilità di utilizzare una console alternativa al Twinax collegabile ad una scheda di rete ethernet.

Si tratta di una nuova funzione che permette di utilizzare la console da qualsiasi Pc in rete, o addirittura in collegamento VPN anche dall'esterno.

# Quali sono i vantaggi?

- Possibilità d'intervento in remoto per problemi sull'AS/400 anche in fase notturna.
- Attivazione e controllo dei salvataggi di sistema in orari non di lavoro.
- Recupero di spazio con l'eliminazione definitiva di tutti i sistemi Twinax.
- Accesso al pannello di controllo dell'AS/400 in modo semplice e chiaro, anche da remoto.
- Utilizzo di strumenti di diagnostica in modo più semplice.
- Possibilità di utilizzo (non contemporaneo) anche su più PC.



Session A - 10.0.0.6.ws - [24 x 80]

File Modifica Visualizza Comunicazioni Azioni Finestra ?

Dedicated Service Tools (DST) Sign On

System: VERONA

ATTENTION: This device can become the console.

Type choices, press Enter.

Service tools user . . . . .

Service tools password . . . . .

Pannello di controllo remoto iSeries - 10.0.0.6 Partizio...

Function / Data

01 B

01 Display Selected IPL  
02 Select IPL  
03 Start IPL  
04 Lamp Test  
11 System Reference Code

Manual  
Normal  
Auto  
Secure  
Mode

F3=Exit F5=

08/047